

Bezpečnost při freeridu a skialpinismu na japonském ostrově Hokkaido

RNDr. Jan Pala, PhD.

Komise tradičního alpinismu ČHS, 3. Lékařská fakulta UK Praha



Japonské ostrovy jsou v posledních několika letech cílem výjezdů stovek až tisíců freeriderů a skialpinistů, kteří míří hlavně na ostrov Hokkaido. Největším a zároveň světově proslulým lyžařským střediskem je oblast Niseko, která je vyhlášena svým bezedným prašanem a výbornými volnými terény. Prezentace se zabývá bezpečností lanovek a vleků, stejně jako pohybu ve volném terénu ve vyhlášených oblastech ostrova Hokkaido. Je také uvedeno, jak se japonská horská služba vypořádává s velkým množstvím zahraničních freeriderů.

Bezpečnost při freeridu a skialpinismu na japonském ostrově Hokkaido

Jan Pala

Komise tradičního skialpinismu ČHS
3. LF UK Praha

26. Pelikánův seminář
25. 10. 2015 Tatranská Lomnica

Proč jet s lyžemi na Hokkaido?



- V posledních několika málo letech VŠICHNI freerideři jezdí za prašanem do Japonska
- Na internetu jsou kvanta videí a fotek z bezedného japonského prašanu ať už na volných pláních nebo ve vzrostlých listnatých lesích
- Ochutnat japonskou kuchyni, kromě různě upravených ryb hlavně sushi
- Dostatečně se rozmočit v onsenech (termální prameny)
- Pokecat si s japonskou ski patrol

Hokkaido = prašan, aspoň někdy



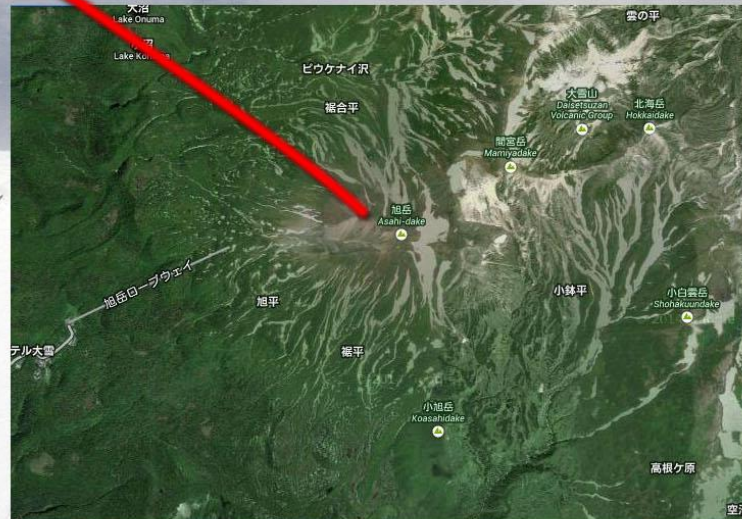
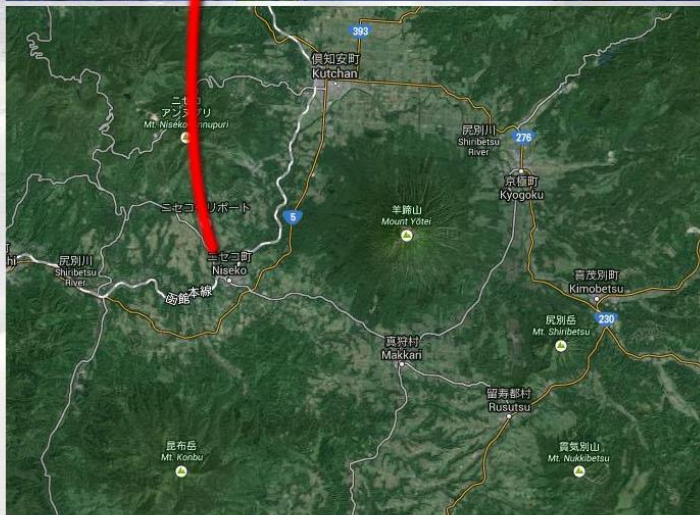
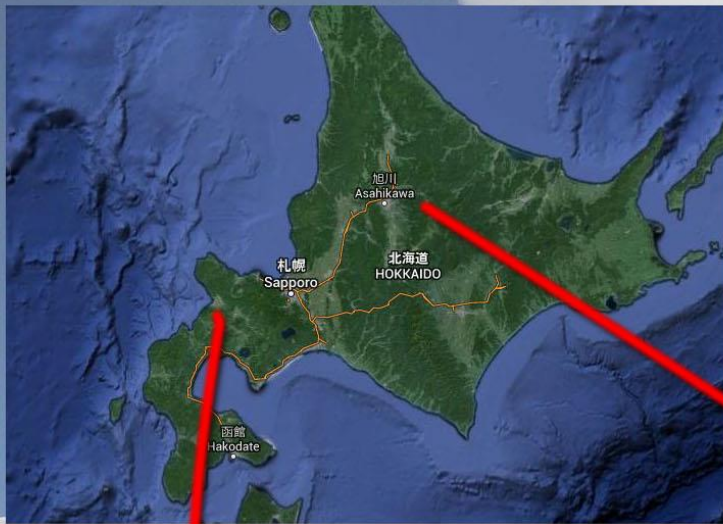
Hokkaido

LOCATION JAPAN Hokkaido



Hokkaido

LOCATION
JAPAN
Hokkaido



Mezinárodně známé oblasti



- Niseko – největší lyžařské a freeridové středisko v Japonsku
- Rusutsu – podle internetových zdrojů ráj freeriderů
- Asahidake – podle internetových zdrojů ráj prašanu s možností snadného výstupu na nejvyšší vrchol ostrova Hokkaido – 2291 metrů vysokou sopku Asahidake
- Řada dalších menších středisek, u jednoho bylo dokonce výslovně zakázáno jezdit v lesích!
- Nepřeberně skialpových lokalit

Niseko



- Rozsáhlý komplex čtyř propojených středisek – Niseko Annapuri, Niseko village, Niseko Grand Hirafu a Niseko Hanazono
- Přeplněno lidmi z Austrálie, USA, Ruska, Švédska, atd. – všichni s širokými freeridovými prkny
- Na klasických upravených sjezdovkách jezdili jen Japonci a lyžařské školy
- Jen v Niseko byli k vidění členové ski patrol

[illegible]

Niseko

ニセコルール / NISEKO RULES

ロープをくぐってはならない / Crossing boundary ropes is prohibited

背景の地図は国土地理院の基礎地図10mメッシュをもとにアジア航測が作成した
赤色立体地形画像と国土地理院の2万500分の1地形画像を合成したものです
方眼のピッチは500m

This map has been made through the layering of 3 Dimensional data from the Geospatial Authority. This data is collated in areas of 10 m x 10m using Aerial Survey CO2 data, red relief mapping imagery technology and combining it with a Geospatial Authority 1:25000 scale map. Distance between lines = 500 metres.

緊急時連絡先 /
Emergency contact number

グラン・ヒラフ / Grand HIRAFU
ニセコHANAZONO / NISEKO HANAZONO
0136-22-2167

ニセコビレッジ / NISEKO Village
0136-44-2211

ニセコアンヌプリ / NISEKO ANNUPURI
0136-58-2080

ニセコモイワ / NISEKO MOIWA
0136-59-2511

警察 / POLICE
110

消防·救急 / FIRE·RESCUE
119

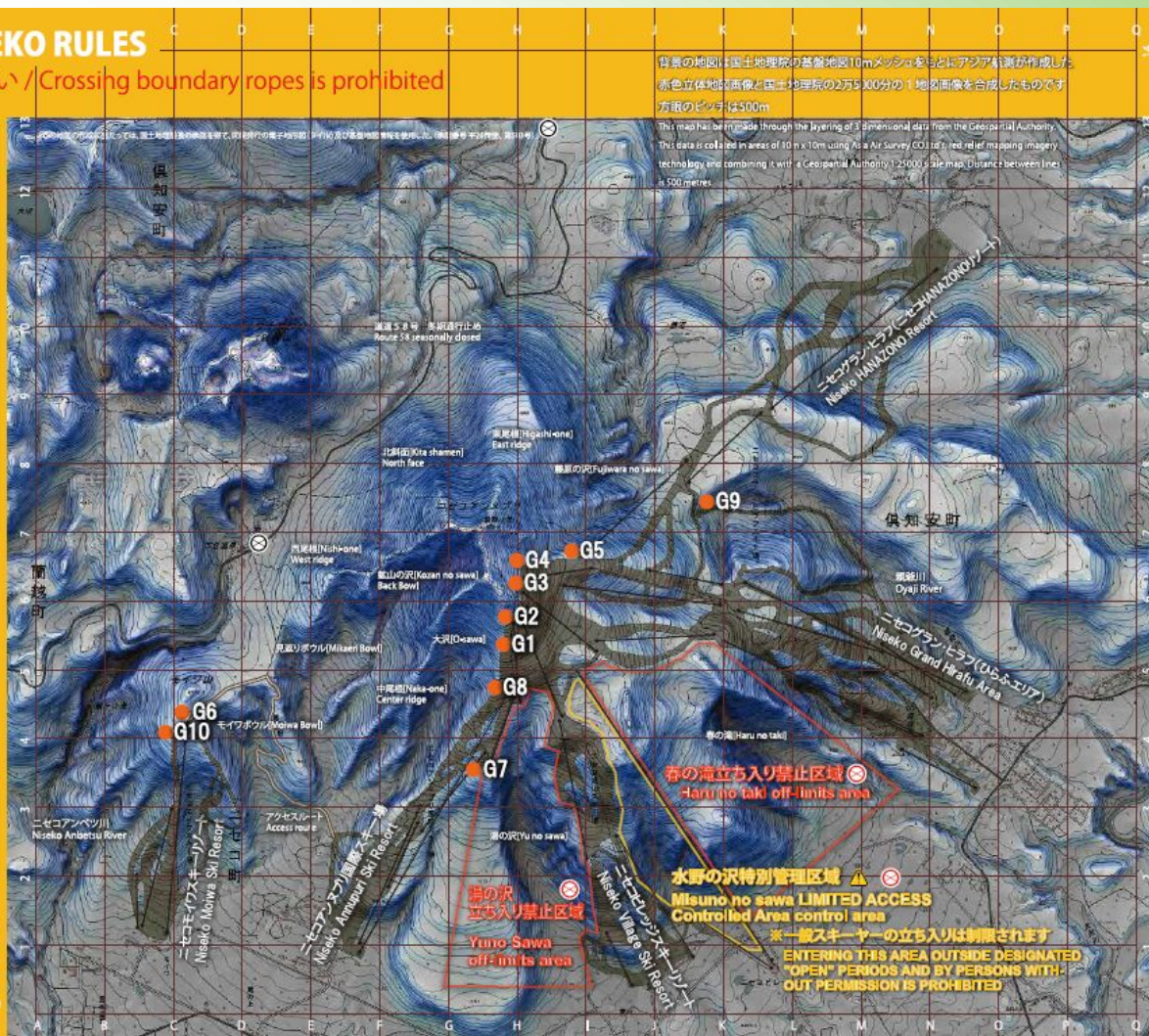


ルールを熟読のこと
UNDERSTAND AND
OBEY THE RULES



本日のなだれ情報は主要リフト乗り場／降り場、主要ゲート及びウェブサイト上で…
Daily avalanche info available at main lift stations, gates and on the web…

niseko.nadare.info



Niseko



Niseko



Niseko



Niseko rules



1. “Haru no taki” & “Yu no sawa” area is strictly off limits at all time.
2. Crossing boundary ropes is prohibited. Those who violate the rules may be refused from using all resorts facilities.
3. No safety control & no patrol beyond resort boundaries.
4. Do not step out of bounds when gates are closed.
5. The “Niseko Avalanche Information’ is the official daily info of the Niseko Rules.
6. Special charges will be applied for out of bounds search and rescue.
7. Ski patrol’s instructions must be obeyed.
8. Children under 12 must refrain from going out of bounds unless accompanied by a proficient adult leader.
9. The resorts and the local community respect the freedom of all resort users, but are also deeply concerned about their safety.

Niseko - bezpečnost

- Všechny sjezdovky jsou průběžně kontrolovány ski patrol
- Volné terény jsou ponechány bez kontroly
- Část členů ski patrol umí dobře anglicky, část pouze japonsky
- Všichni členové ski patrol, které jsme potkali, měli na sobě sedací úvazky a jistící materiál, přičemž reálná možnost jeho použití byla pouze v zakázaných zónách Haru no taki a Yuno sawa, kde je možné spadnout ze skal, v těchto zakázaných oblastech byl také nejlepší sníh a nejtěžší začátky sjezdů
- Všichni členové ski patrol mimo skútry měli lavinové ABS batohy, i když v místech jejich možného oficiálního výskytu jim byly k ničemu
- Ski patrol otevírá a uzavírá v závislosti na počasí a stupni lavinového nebezpečí jednotlivé brány (Gate 01 až 10) do volného terénu
- Ve volném terénu bylo v lednu 2015 hodně přelidněno, neboť v USA nenapadnul sníh, a tak do Niseko neplánovaně zamířila řada lidí



Niseko - bezpečnost



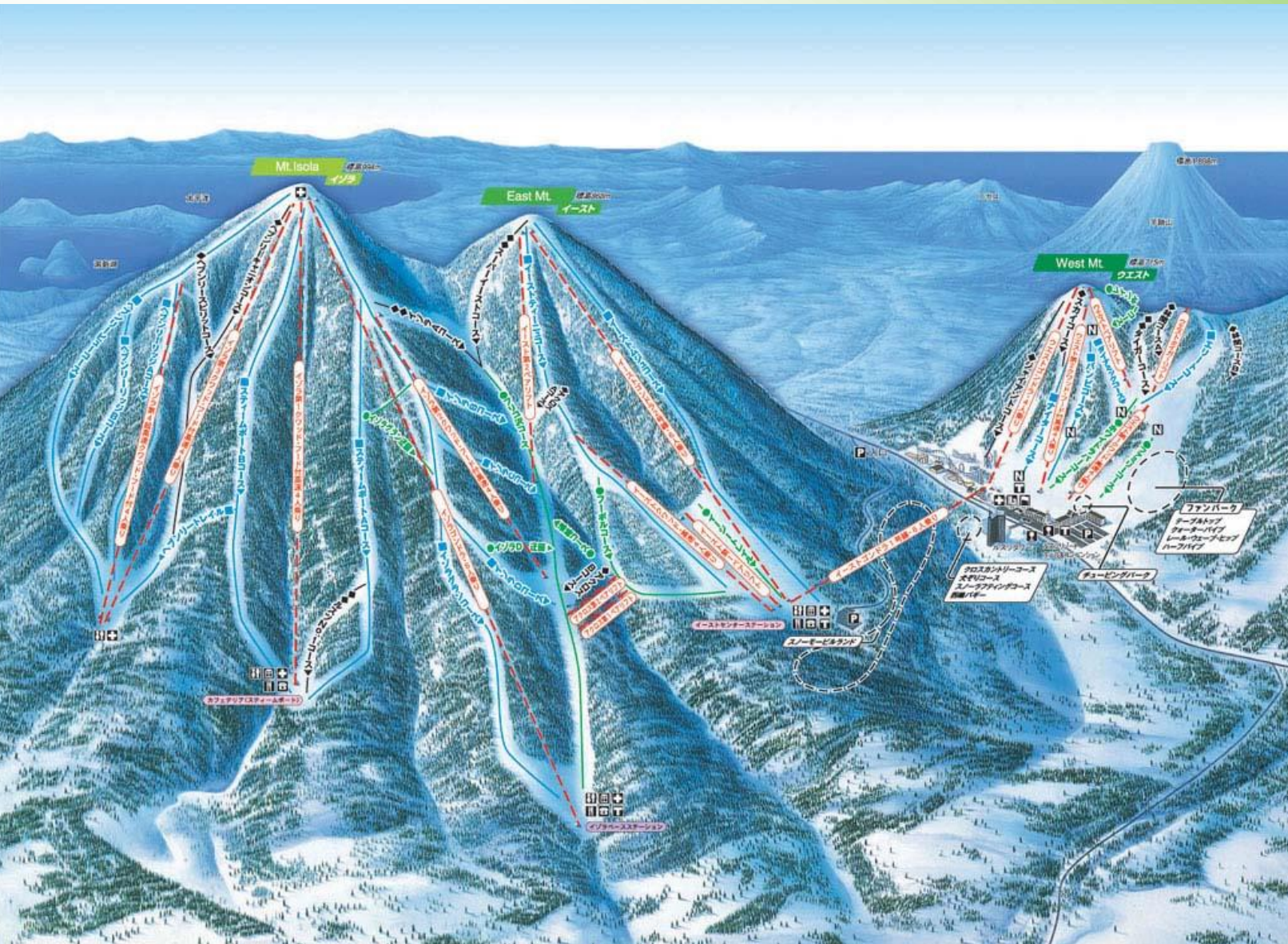
Niseko - bezpečnost



Niseko



Rusutsu



Rusutsu



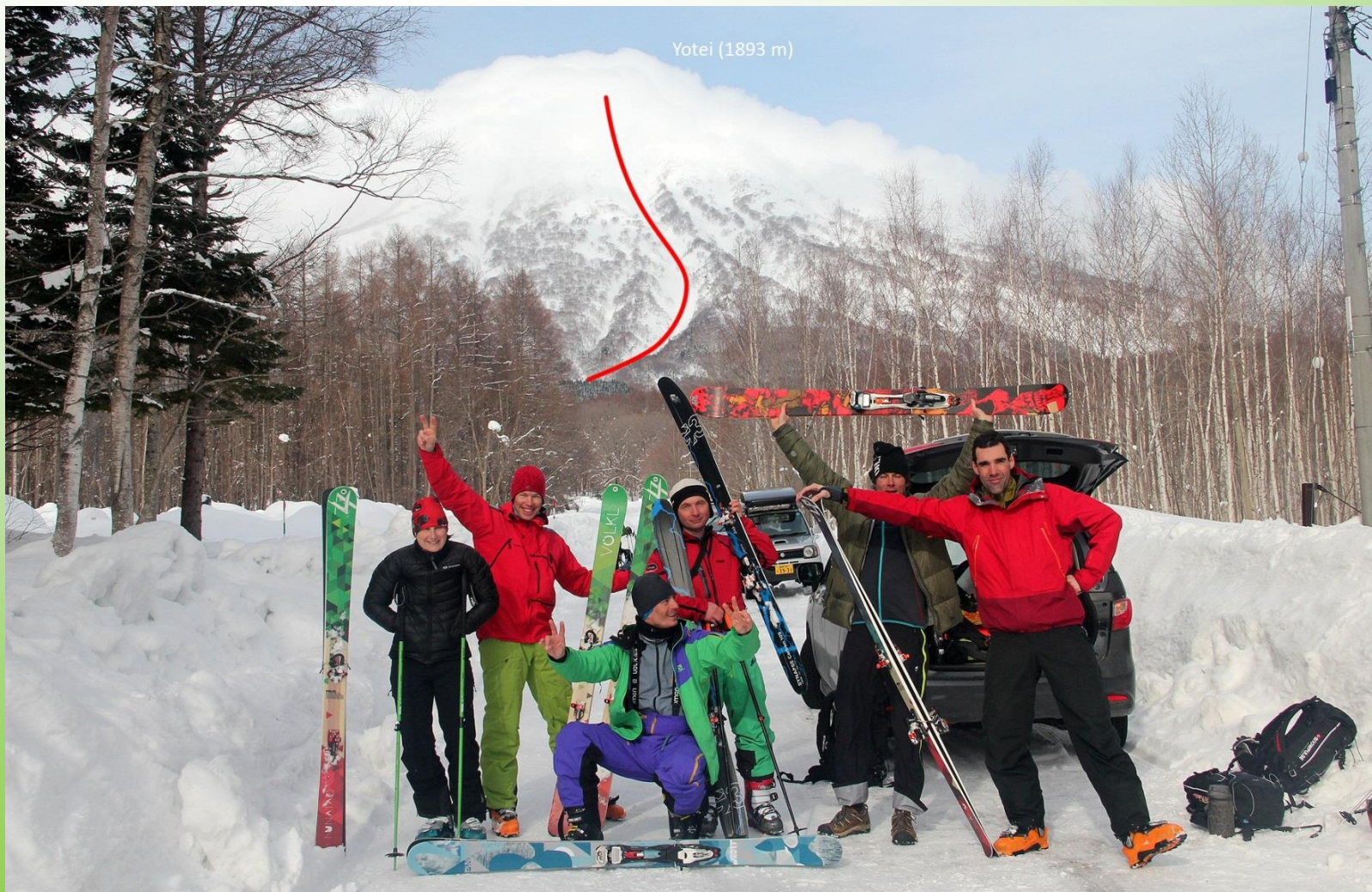
Rusutsu



Rusutsu



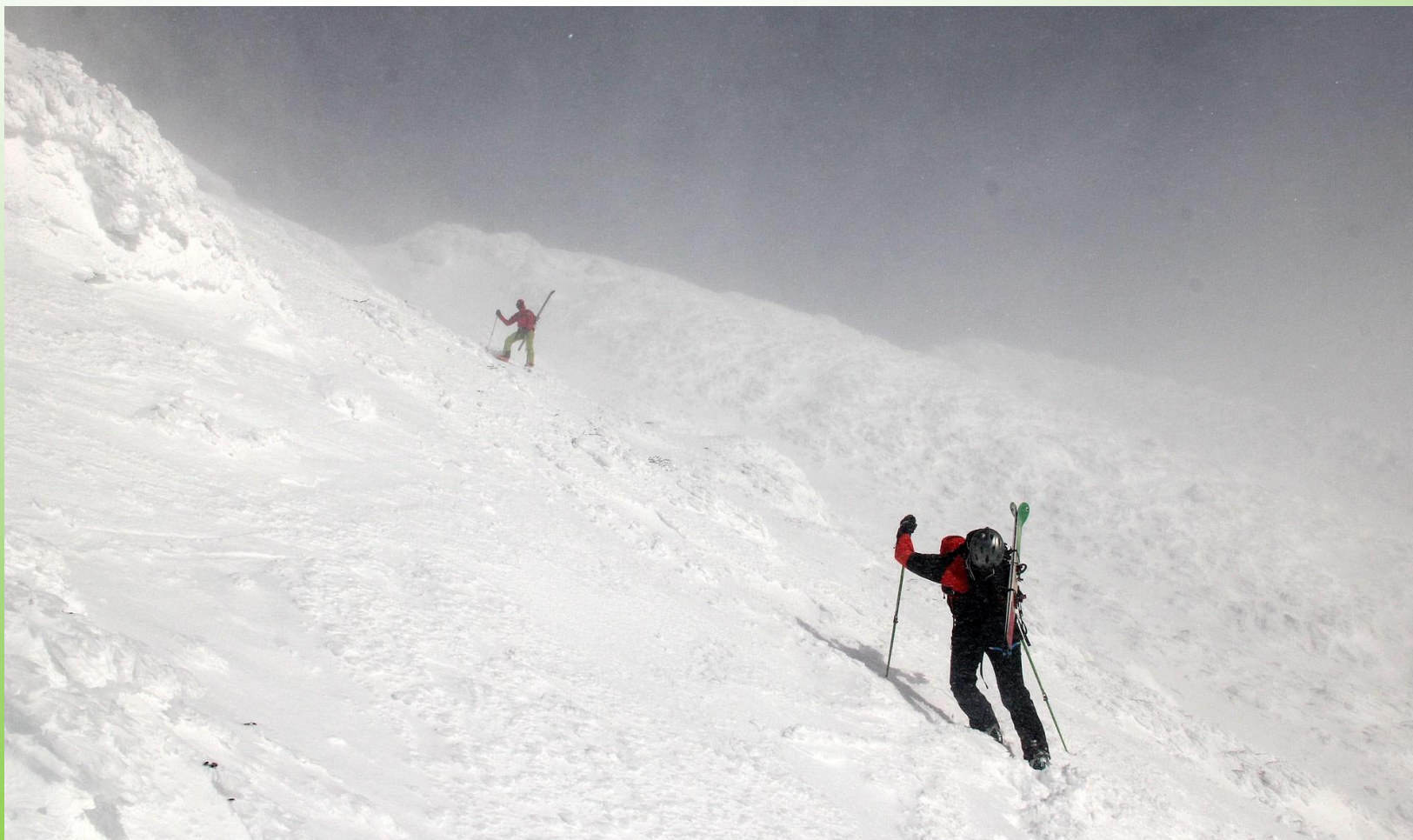
Yotei



Yotei



Yotei



Yotei



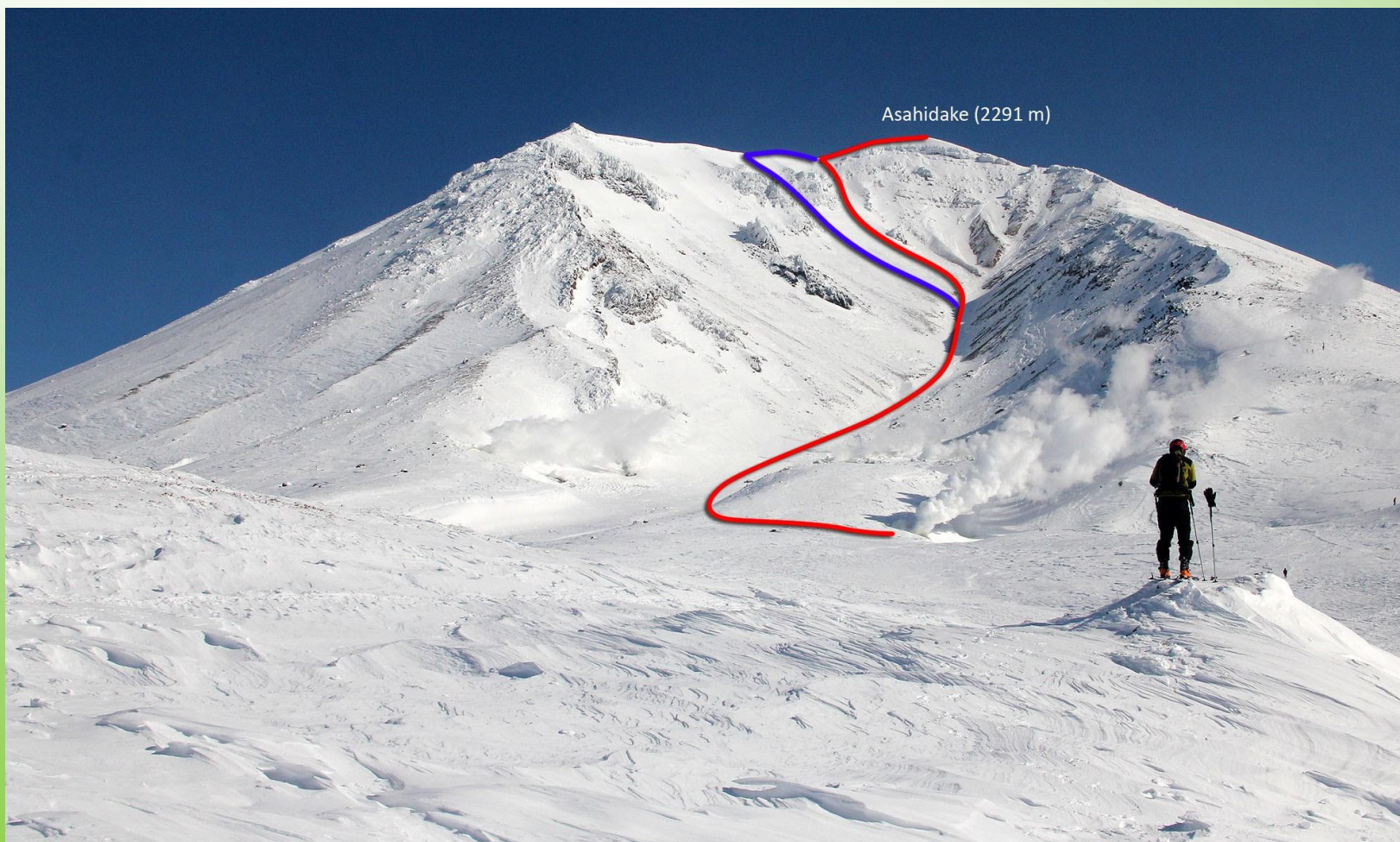
Yotei



Yotei



Asahidake



Asahidake



Asahidake



Asahidake



Shiribetsu



Shiribetsu



Shiribetsu



Shiribetsu



Shiribetsu



Vychytávky na Hokkaido



Vychytávky na Hokkaido



Vychytávky na Hokkaido



Vychytávky na Hokkaido



Vychytávky na Hokkaido

持ち主の方以外は触れぬ様お願い致します。

Please don't touch anyone but an owner.

Freeride a skialp Hokkaido

- V rámci lyžařského střediska je ski patrol hodně všímavá
- Sedačkové lanovky nemají žádné bezpečnostní prvky
- V případě nedostatku sněhu v jiných částech světa se může stát, že bude přelidněno a všechny volné terény dostupné z lanovek a vleků rozjžděny všechny sjezdovky jsou průběžně kontrolovány ski patrol
- Mimo Niseko byly další freeridové oblasti zklamáním – malé relativní převýšení a ještě menší vhodné volné oblasti
- Výstupy na sopky Yotei a Asahidake také výborné
- Má smysl tam jet

